



## DHI

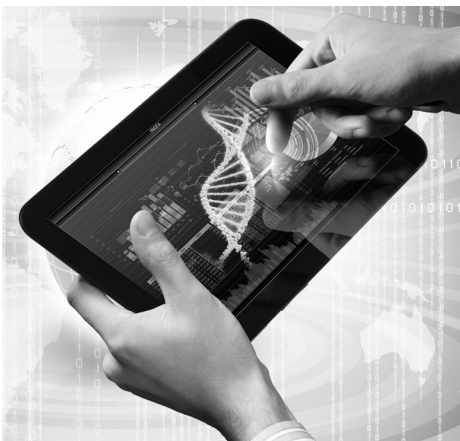
### Wat houdt de regeling in?

De DHI regeling richt zich op Nederlandse MKB ondernemingen, met minimal 3 medewerkers in dienst, met internationale ambitie en interesse in opkomende markten en ontwikkelingslanden. Deze regeling bestaat uit 3 modules: Demonstratieprojecten, Haalbaarheidsstudies en Investeringsvoorbereidingsstudies.

### Hoeveel is de subsidie?

Subsidie demonstratieproject is 50% van de subsidiabele kosten met een maximale subsidie van € 200.000.

Subsidie haalbaarheidsstudies en Investeringsvoorbereidingsstudies is maximaal € 100.000.



### Wanneer indienen?

Binnen de DHI wordt gewerkt met verschillende tenders. Deze oproepen hebben verschillende deadlines. In 2016 zullen er twee periodes voor het indienen van aanvragen open gaan. De eerste aanvraagperiode start in februari 2016. De indien periode is 6 weken.

### Wat zijn de voorwaarden?

- De DHI regeling geldt voor een groot aantal landen. Het gaat om opkomende markten en de landen van het Dutch Good Growth Fund (DGGF). Libanon is aan deze lijst toegevoegd.
- Een aanvraag indienen kan voor drie modules: Demonstratieprojecten: demonstratie van uw technologie in een van de DHI-landen, Haalbaarheidsstudies: studie naar de technische of commerciële haalbaarheid van uw project in een van de DHI-landen en Investeringsvoorbereidingsstudies: onderzoek naar de technische en commerciële haalbaarheid van de investering in een onderneming in één van de DHI-landen.
- Voor Demonstratieprojecten en Haalbaarheidsstudies dienen voortgangsrapportages te worden overlegd.
- De maximale subsidie is 25% van de gemiddelde omzet van de laatste 3 jaren.
- Kosten gemaakt door derden mogen voor maximaal 40% worden opgevoerd.

## De Breed & Partners

### DB&P BREDA

Claudius Prinsenlaan 148A  
4818 CP Breda

### DB&P AMSTERDAM

A. J. Ernststraat 595C  
1082 LD Amsterdam

### DB&P EINDHOVEN

Torenallee 20  
5617 BC Eindhoven

T: +31 (0) 76 5654321  
E: info@debreed.nl  
I: www.debreed.nl